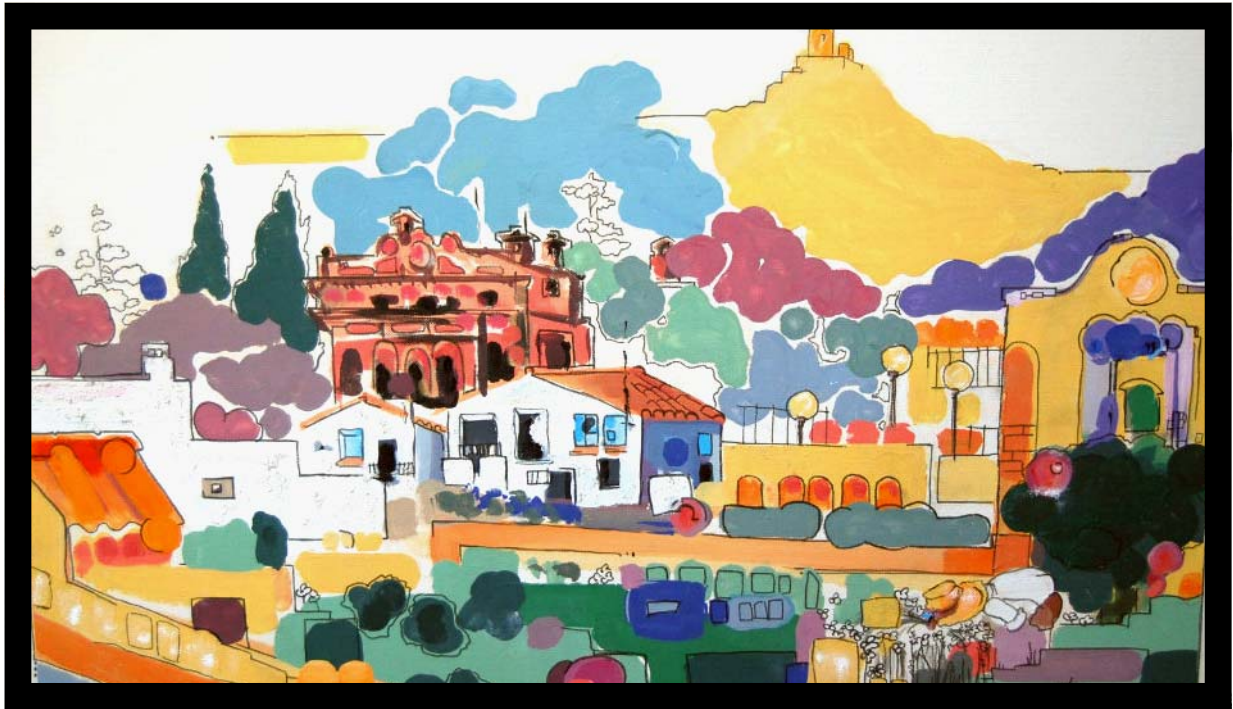


EXPOSICIÓ DE PINTURA

6 Cabrera pinta 9



Si ets nascut, vius o estàs vinculat a alguna entitat de Cabrera de Mar.

Participa-hi!!!!

Del 22 de gener fins al 14 de febrer.
Sala d'exposicions Can Bartomeu

Porta el teu
quadre abans del
15 de gener

Més informació i bases a l'Ajuntament, a Can Bartomeu o www.cabrerademar.cat



AJUNTAMENT DE CABRERA DE MAR

#6 CABRERA PINTA 97

Bases

1 .- Convocatòria:

La regidoria de Cultura de l'Ajuntament de Cabrera de Mar convoca a la comunitat cabrerenca a participar en la primera versió de "CABRERA PINTA"

2 .- Participants:

Hi pot participar tota persona nascuda, resident o vinculada a alguna entitat cultural de Cabrera de Mar.

3 .- Tema:

La temàtica de l'exposició és Cabrera de Mar .

4 .- Tècniques:

Oli, acrílic, làtex, aquarel·la, pastel i collage: també tècniques mixtes, que respectin la bidimensionalitat de l'obra.

5 .- Mida:

Les obres no hauran d'excedir d'1,70 x 1,70 m, ni ser inferiors a 0,40 x 0,40 m. En el cas de díptics o tríptics, la suma de les seves parts no ha d'excedir aquestes mesures.

6 .- Modalitats:

Els participants hauran de presentar només una obra

Les pintures hauran de ser lliurades al taller municipal d'arts plàstiques, a Can Bartomeu, abans del dia 15 de gener.

7 .- Exposició:

Les obres presentades seran exhibides a les sales d'exposició de Can Bartomeu del 22 de gener fins al 14 de febrer de 2010.

8 .- De la retirada i devolució de les obres:

Les obres seran retornades als seus autors al final de l'exposició

9 .- Identificació i venda de les obres:

Les pintures hauran de ser identificades amb el nom de l'autor i, si l'autor així ho vol, l'obra pot ser posada a la venda.



Ajuntament de Cabrera de Mar